

Lotissement de la Gare - Les Maisons de SIMEON

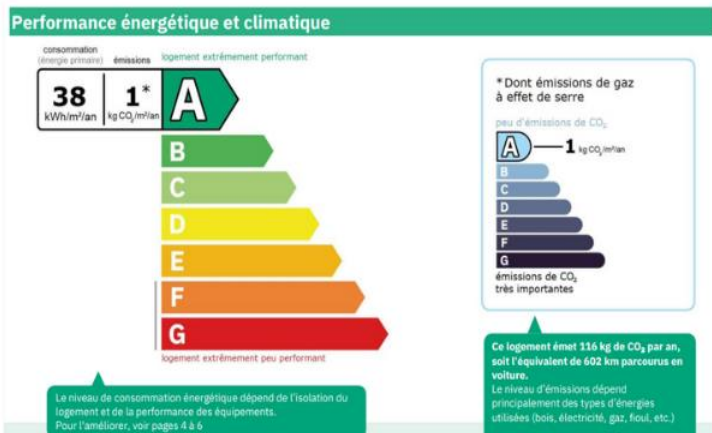
D'ici quelques mois, les Maisons de Siméon construiront 4 logements
« Bien Vieillir chez soi » au sein du lotissement de la Gare.



Image projet Riorges

D'une superficie de 72m², chaque logement disposera d'une terrasse, d'une place de stationnement privative, d'un grand salon/cuisine, d'une pièce avec porte coulissante pouvant être un salon ou une chambre, d'un bloc sanitaire comprenant une douche à l'italienne et un WC.

Ils sont conçus en ossature bois et construits par des artisans locaux.



DPE logement Riorges

DES LOGEMENTS en CONCEPTION

PASSIVE à TRES FAIBLES

CONSOMMATIONS ENERGETIQUES

1200€ d'électricité à l'année sur factures comprenant tous les usages (chauffage, ventilation, rafraîchissement, eau chaude sanitaire, usages domestiques, abonnement, taxes)

350 € environ de chauffage à l'année pour un T3 de 72 m² (valeurs 2024)

Les logements pourront être pré réservés à partir de début 2026. Ils seront acquis en VEFA (Vente en Etat Futur d'Achèvement) à partir de 208 000 €

Le groupe SIMEON proposera également 4 maisons « familiales » pouvant être livrées « Hors d'eau hors d'air* ». Pour les autos constructeurs, cette solution permet de finaliser sa maison à son rythme et en faisant des économies.

Prix : à partir de 1 500 € / m²

Pour tous renseignements, vous pouvez contacter Sébastien COHAS au 07.82.17.62.79

* construction à l'abri de l'eau (toiture & mur) et de l'air (menuiseries, portes, fenêtres, ...)